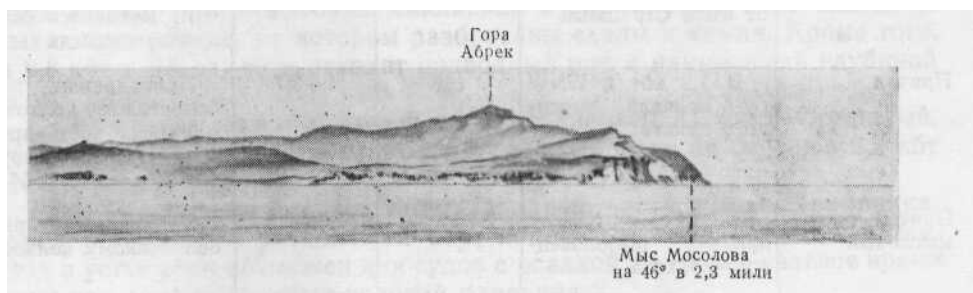


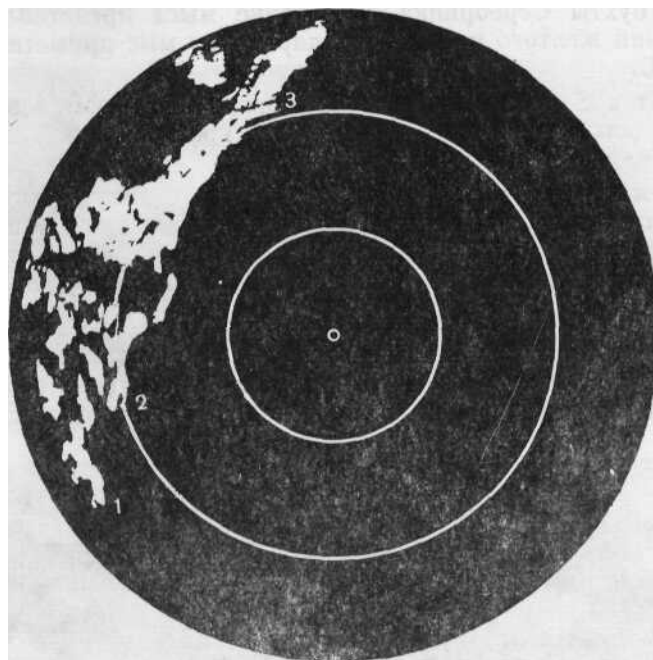
Приметные горы. Гора Абрек высотой 626 м возвышается в 3,5 мили к NE от мыса Первенец. Вершина горы имеет вид остроконечного конуса. Склоны горы пологие, за исключением восточного, на котором в средней его части есть несколько неровностей. Этот склон круто обрывается в море. Гора Абрек в ясную погоду открывается с расстояний до 40 миль.

Гора Столовая высотой 952 м находится в 5,7 мили к NW от горы Абрек. Гора Столовая приметна, так как окружающие ее горы имеют меньшую высоту.

утесистый и п] и соответстvue!

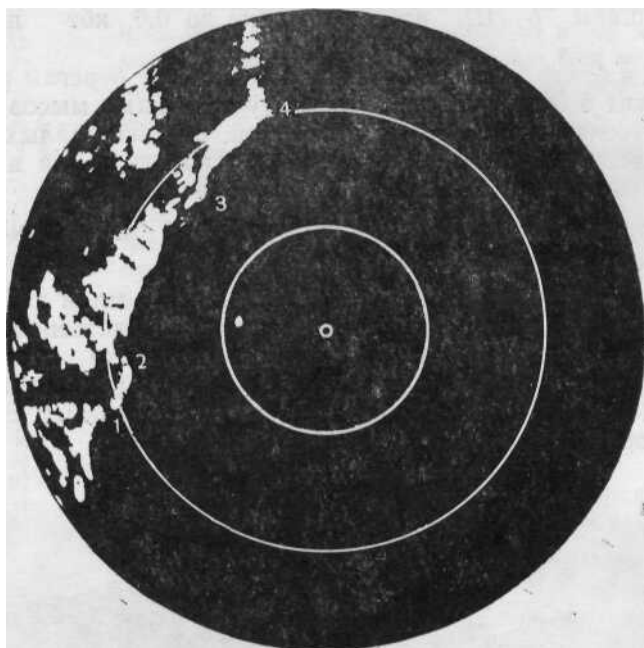


Берег в районе мыса Мосолова



Радиолокационное изображение берега между мысами Егорова и Первенец (центр развертки: 44°53' N, 136°44' E; кругл дальности через 5 миль, высота антенны 15 м)  
1 — мыс Егорова; 2 — мыс Счастливый; 3 — мыс Первенец

утесистый и приметный. Изображение мыса на экране РЛС четкое и соответствует очертаниям его на картах.



Радиолокационное изображение берега между бухтой Голубичная и мысом Мосолова (центр развертки: 44°55,3' N, 136°47,Г E; круги дальности через 5 миль, высота антенны 15 м)  
 1 — бухта Голубичная; 2 — мыс Благодатный; 3 — мыс Первенец;  
 4 — мыс Мосолова

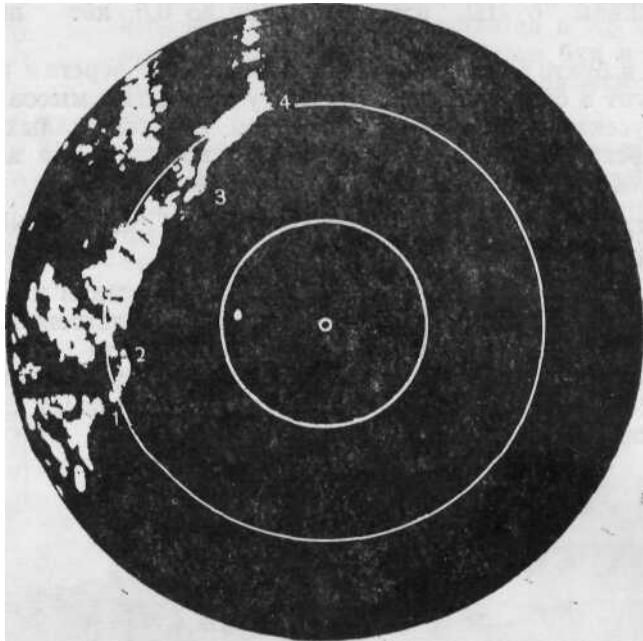
**Бухта Русская** вдается в берег в 5 милях к NNE от мыса Мосолова. Южным входным мысом бухты является мыс Русский (45° 10' N, 136°47' E). Входные мысы бухты возвышенные, скалистые и хорошо приметны при подходе к бухте с моря. Берега бухты понижаются по направлению от входных мысов к вершине. К берегу вершины бухты



Берег на подходе к бухте Русская с ENE

подступают две низменные долины, окаймленные песчано-галечным пляжем. Долины отделены друг от друга отрогом горного хребта, образующим приметный скалистый мыс желтого цвета высотой 18 м, который выступает от середины берега вершины бухты. В этих долинах имеются небольшие лагуны, отделенные от «моря узкими песчаными

утесистый и приметный. Изображение мыса на экране РЛС четкое и соответствует очертаниям его на картах.



Радиолокационное изображение берега между бухтой Голубичная и мысом Мосолова (центр развертки: 44°55,3' N, 136°47,1' E; круги дальности через 5 миль, высота антенны 15 м)  
 1 — бухта Голубичная; 2 — мыс Благодатный; 3 — мыс Первенец;  
 4 — мыс Мосолова

Бухта Русская вдается в берег в 5 милях к NNE от мыса Мосолова. Южным входным мысом бухты является мыс Русский (45°1' N, 136°47' E). Входные мысы бухты возвышенные, скалистые и хорошо 5- приметны при подходе к бухте с моря. Берега бухты понижаются по направлению от входных мысов к вершине. К берегу вершины бухты



Бухта Русская

Берег на подходе к бухте Русская с ENE

подступают две низменные долины, окаймленные песчано-галечным пляжем. Долины отделены друг от друга отрогом горного хребта, образующим приметный скалистый мыс желтого цвета высотой 18 м, который выступает от середины берега вершины бухты. В этих долинах имеются небольшие лагуны, отделенные от «моря узкими песчаными ю

перешейками. По южной долине протекает мелководная речка Русская. Северная долина занята под пашни.

От входных мысов бухты и от мыса, выступающего от середины берега вершины бухты, на расстояние до 0,6 кбт простираются 5 камни.

Глубины в бухте Русская по направлению к ее берегам резко уменьшаются. Грунт в бухте жидкий песок, а у скалистых мысов камень.

Бухта Русская пригодна для якорной стоянки малых судов при ветрах с берега или в тихую погоду. Становиться на якорь можно 10 в любой части бухты в зависимости от осадки судна.

**Гора Острая** высотой 818 м находится в 7,7 мили к NNE от мыса Русский. Гора хорошо приметна.

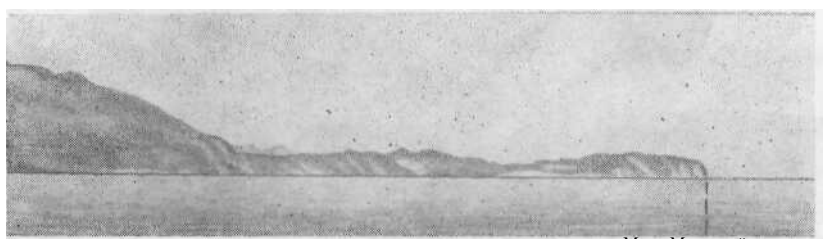
**Гора Железняк** высотой 787 м находится в 5,5 мили к ENE от горы Острая. Восточный склон горы подступает непосредственно к береговой 15 линии, а южный — к устью реки Таежная. Эта гора приметна и является хорошим ориентиром для опознания устья реки Таежная (45°18' N, 136°59' E). Юго-западные и юго-восточные склоны горы Железняк хорошо просматриваются на экране РЛС.



Гора Железняк на 22° в 8,2

**Гора Шпиль** высотой 909 м расположена в 5,1 мили к NNW от 20 горы Железняк. Склоны отрогов горы Шпиль подступают к самому берегу.

**Мыс Маячный** (45°23' N, 137°09' E) представляет собой обрыв, которым заканчивается подступающий к берегу отрог.



Мыс Маячный

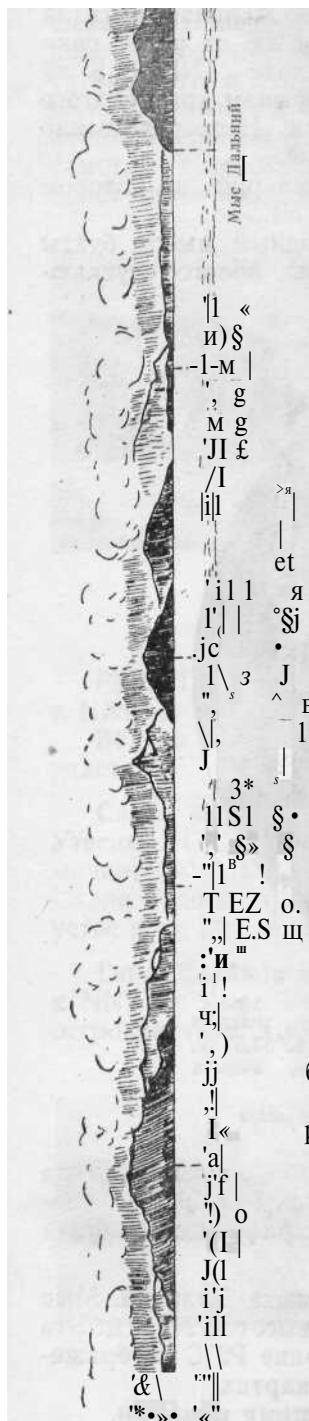
Мыс Маячный на 47° в 14 милях

Мыс приметен и издали открывается в виде длинного массива, 25 круто обрывающегося в море.

На 1,5 кбт к ENE от мыса Маячный отходит риф. Глубины у оконечности рифа 1,8 м.

*Маяк Пащенкова* установлен на мысе Маячный.

Отличительная глубина 10 м находится в 9 кбт к SSW от мыса Маячный.



Светящийся буй мыса Маячный с радиолокационным отражателем выставляется в 9,8 мили к Е от мыса Маячный. В районе этого буя и на расстоянии до 20 миль от него выставляются швартовные бочки.-

**Бухта Малая Кема** вдается в берег между мысом Маячный и мысом Плоский, находящимся в 2,3 мили к N'NE от него. Берега ее вблизи входных мысов возвышенные и скалистые. Западный берег бухты низкий и окаймлен песчано-галечным пляжем; к нему выходит низменная долина, по которой протекает мелководная речка Малая Кема.

Дно в бухте ровное. Глубины по направлению к ее берегам уменьшаются постепенно. Западный берег приглуб. Грунт в бухте песок с галькой, а у берегов встречается камень и кое-где растут водоросли.

Бухта Малая Кема связана морским сообщением с портами Владивосток, Находка и другими населенными пунктами побережья. Погрузочно-разгрузочные операции в бухте Малая Кема производятся на рейде бухты с помощью плашкоутов.

**Селение Малая Кема** расположено на левом берегу речки Малая Кема в 1,5 мили к NNiW от мыса Маячный. В селении находится сельский Совет, имеются почта, телефон и больница. При заходе в бухту Малая Кема ночью хорошим ориентиром являются огни селения.

Против селения у берета в районе устья речки Малая Кема сооружен деревянный пирс для катеров. Длина пирса 2,5 м.

**Камень** с глубиной 1 м находится в северной части бухты Малая Кема в 1,5 мили к NNE от мыса Маячный.

**Бухта Штормовая** вдается в берег между мысом Плоский и мысом Дальний, расположенным в 4,1 мили к NE от него. Берега бухты в районе входных мысов возвышенные, а берег вершины бухты низкий и окаймлен приглубым песчаным пляжем. К этому берегу выходит низменная долина реки Великая Кема с притоками.

Глубины в средней части бухты 8—14 м; южная часть берега вершины бухты более приглуба, чем северная. Грунт в бухте преимущественно песок, встречается галька и камень.

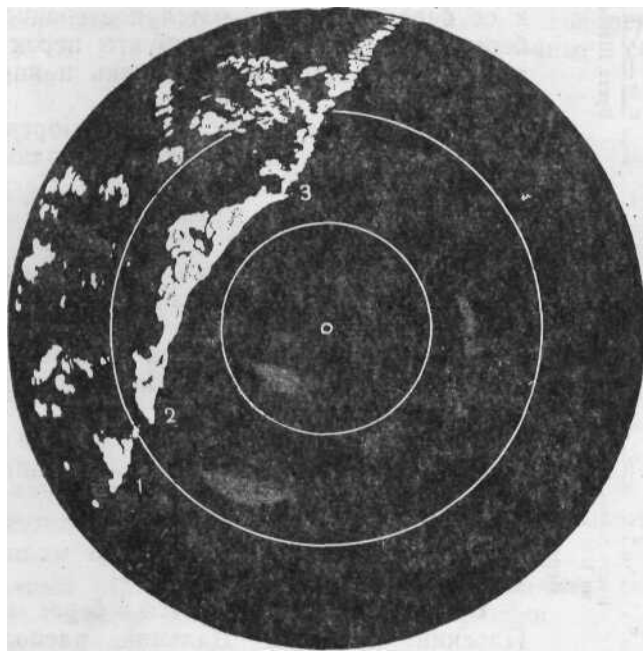
Бухта Штормовая открыта восточным ветрам и может служить якорной стоянкой только при ветрах с берега или в тихую погоду. После продолжительных восточных ветров якорная стоянка в бухте из-за большой зыби становится невозможной.

**Река Великая Кема** впадает в бухту Штормовая в 2,4 мили к NNE от мыса Плоский. К NNE и SSW от устья реки Великая Кема в бухту впадает несколько речек, которые, сливаясь вместе, образуют лагуну, вытянутую вдоль берега.

Лагуна соединена с бухтой двумя небольшими протоками; юго-западная протока служит входом в устье реки Великая Кема. Перед устьем реки расположен бар с глубинами 0,4—0,6 м.

- 5 *Мыс Штормовой*, образованный склонами горы Дальняя высотой 77,7 м, выступает в бухту Штормовая в 8 кбт к ENE от устья реки Великая Кема. Он обрывист и приметен при подходе с NE; с S на небольших расстояниях мыс можно опознать по обрывам красноватого цвета с двумя светлыми вертикальными полосами. Непосредственно к W от мыса Штормовой имеется несколько строений.
- 10 На 1 кбт к SE от мыса Штормовой простирается риф, на котором разбросаны надводные камни, хорошо приметные с NE.

*Мыс Дальний* является северо-восточным входным мысом бухты Штормовая. Он образован лесистым склоном горы, полого спускающимся к морю.



Радиолокационное изображение берега между мысами Дальний и Александра (центр развертки: 45°33,5' N, 137°30,8' E; круги дальности через 5 миль, высота антенны 15 м)

1 — мыс Дальний; 2 — мыс Большева; 3 — мыс Александра

- 15 *Якорные места.* В тихую погоду, когда нет зыби, становиться на якорь следует к S от мыса Штормовой; при небольшой зыби с S целесообразнее становиться к E от этого мыса, так как риф, выступающий от него, создает некоторую защиту от этой зыби.

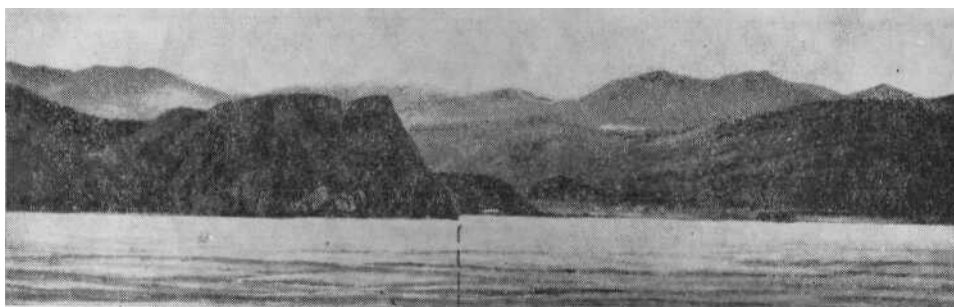
- 20 *Мыс Большева* находится в 3,6 мили к NE от мыса Дальний. Мыс Большева образован южным крутым склоном горы высотой 241,3 м. Эта гора и мыс Большева приметны только с S. На экране РЛС изображение мыса четкое и соответствует очертаниям его на картах.

Мыс Большева окаймлен подводными и осыхающими камнями.

- 25 *Река Лишенная* впадает в море в 5 кбт к WSW от мыса Большева. У моря долина реки расширяется и образует низкий берег, окаймленный приглубым галечным пляжем. За исключением района мыса Боль-

шева, местность, прилегающая к долине реки, и сама долина поросли лесом.

**Мыс Утесный**, расположенный в 1,7 мили к NNE от мыса Большешева, представляет собой громадный утес, сложенный из вертикальных пластов породы темно-серого цвета. Утес этот совершенно лишен растительности и с северных направлений выделяется на зеленом фоне пологого низкого берега. Южная сторона мыса вблизи уреза воды покрыта птичьим пометом. Местами на мысе видны красноватые пятна, заметные с небольших расстояний. С южных направлений мыс Утесный более приметен, чем с северных.



Мыс Утесный на  
346° в 1,8 мили

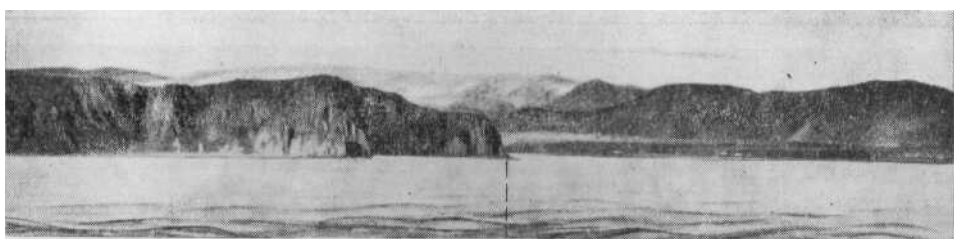
Берег в районе мыса Утесный

*Река Пещерная*, мелководная и извилистая, впадает в море в 6 кбт к NNE от мыса Утесный. Река недоступна даже для шлюпок.

Вблизи устья реки Пещерная берег более отмел, чем на соседних участках.

**Скала Монах** расположена на берегу в 1,6 мили к NNW от мыса 15 Утесный. Скала темного цвета, имеет столбообразную форму и напоминает собой монумент. На вершине скалы растет несколько деревьев. Скала хорошо приметна с NE и E. По скале Монах можно опознать устье реки Пещерная.

**Гора Двойная** высотой 801 м приметная возвышается в 8 милях 20 к NNE от мыса Утесный. Гора имеет две вершины, восточная из них остроконечная, а западная округлая.

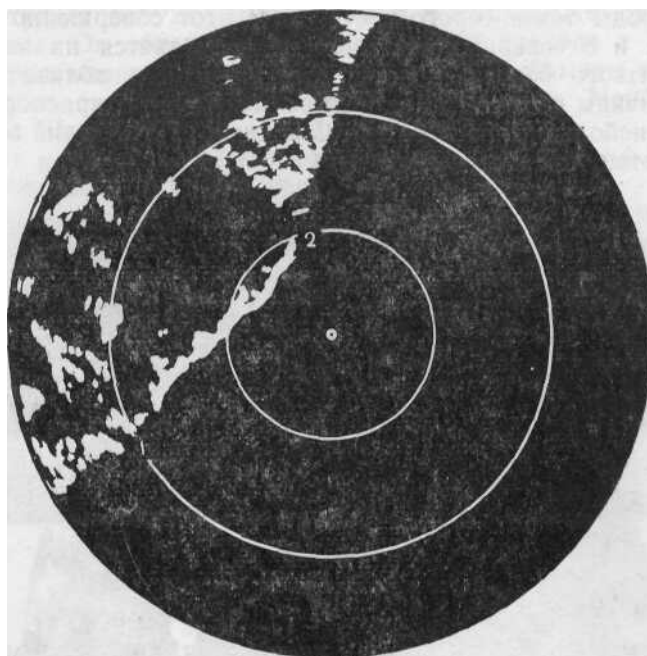


Мыс Александра на  
11° в 1,7 мили

Берег в районе мыса Александра

**Мыс Александра** (45°40' N, 137°29' E) образован пологим восточным склоном горы Двойная. С NE мыс Александра кажется значи-

тельно выступающим в море, так как низкий берег к N от мыса не виден на фоне горы, образующей мыс. Гора поросла лесом, благодаря



Радиолокационное изображение берега между мысами Александра и Белкина (центр развертки:  $45^{\circ}44,8' N$ ,  $137^{\circ}43,6' E$ ; круги дальности через 5 миль, высота антенны 15 м)

1 — мыс Александра; 2 — мыс Белкина

5 чему мыс хорошо выделяется среди скалистых берегов. С S мыс Александра менее приметен, чем с NE. Изображение мыса на экране РЛС четкое и соответствует очертаниям его на картах.

К SW от мыса Александра берег обрывист и окаймлен осыхающими камнями.

Риф простирается в 1 кбт от берега непосредственно к S от устья речки Вторая Утесная, впадающей в море в 1,3 мили к NE от мыса



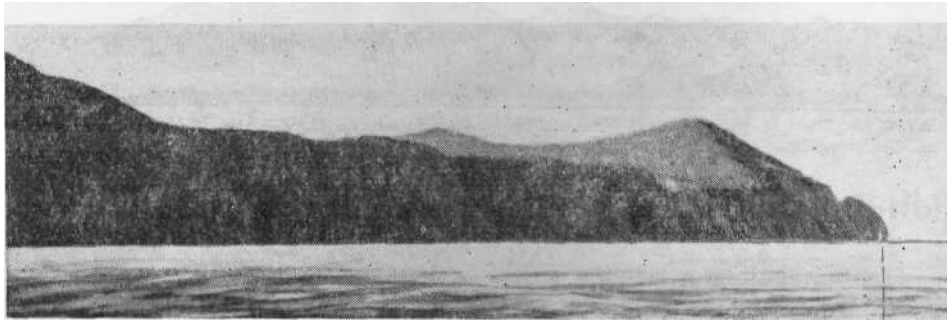
Мыс Арка на  $42^{\circ}$   
в 20 милях

Берег к SW от мыса Арка

10 Александра. Во время зыби между рифом и берегом сравнительно тихо.



**Мыс Речной**, образованный обрывистыми склонами холма высотой 135 м, расположен в 2,5 мили к NE от мыса Александра. Непосред-

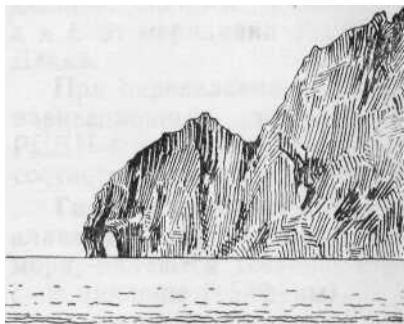


Мыс Арка

Мыс Арка на 35° в 4 милях

ственно к SW от мыса Речной находится устье реки Третья Утесная.

Берег к iNE от мыса Речной образован скалистыми склонами при- 5  
брежных гор. Во многих местах этот берег прорезан распадками, поросшими лесом. iВ 2,4 мили к NE от мыса Речной находится хорошо приметный с моря распадок. В месте его выхода к морю имеется просвет в виде узкого треугольника, обращенного вершиной вниз.



Мыс Арка на SW в 2,5 кбт

оконечности мыса имеется сквозное отверстие. Благодаря этому отверстию мыс хорошо приметен с NE, S и SW.

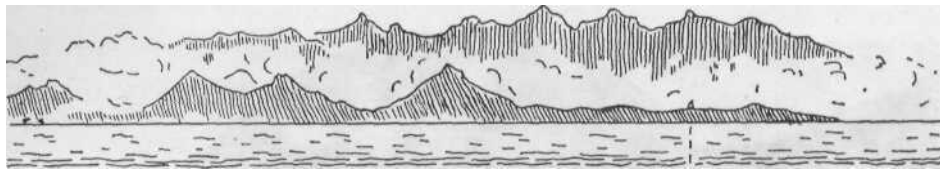
На 7 кбт к NNE от мыса Речной вдоль берега тянется риф.

**Мыс Арка** находится в 7,5 мили к is  
NE от мыса Речной. Мыс Арка скалист, он образован юго-восточным склоном горы высотой 292 м. Вблизи этой горы возвышаются приметные пирамидальные вершины. В скалистой 20

Берег в районе мыса Белкина

**Мыс Белкина** (45°49' N, 137°41' E). См. Лоцию Японского моря. Часть II.

*Маяк Белкин* установлен на мысе Белкина. При маяке имеются радиомаяк и звукоцигальная установка.



Маяк Белкин

Берег к SW от мыса Белкина

При плавании в районе мыса Белкина маяк Белкин открывается днем с S после пересечения меридиана маяка и только в непосредственной близости от него.